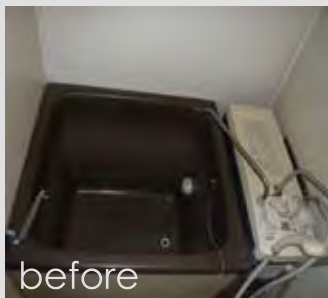
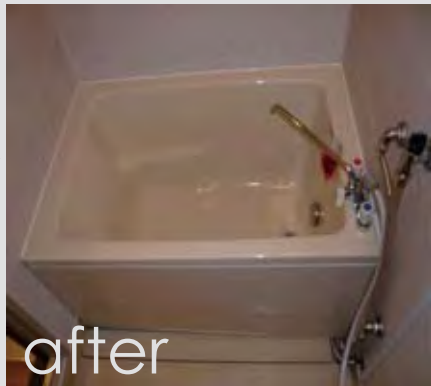


浴槽交換は1日でできます。入居中でも施工可能。材工で19万円～

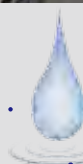


before

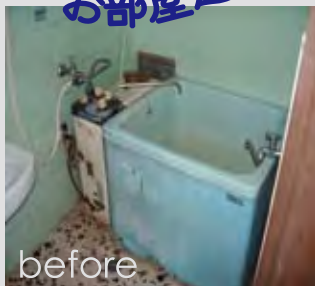


after

毎日使う場所だから
快適な空間に・・・



お部屋選びは水回りがポイント



before



after

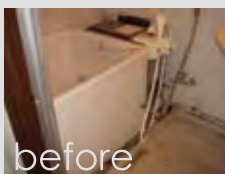
↑ 老朽化した浴室も美しく生まれ変わりました！

入居者がお部屋選びをする際に、水回りは大きなポイントになってきます。そこで今回は、築年数の古い物件に付いているバランス釜の事例を含む水回りのリフォーム事例をご紹介させていただきます。給湯化することにより、毎日のお掃除も楽で清潔感のあるバスルームが実現できます。

広くて快適な

バスルームに

バランス釜から給湯式に変更することにより、釜がなくなると浴室内がすっきり！ひとまわり大きな浴槽を入れられます。

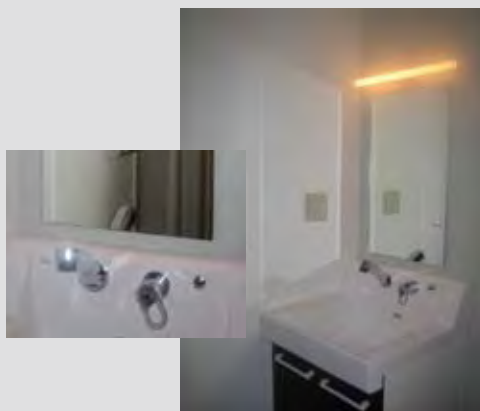


before



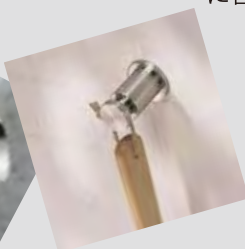
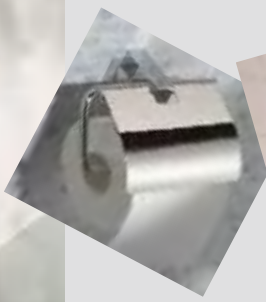
after

カラーでリフレッシュ
バランス釜を給湯に変更し、浴室内は塗装（浴室再生塗装）を施しました。カラーを入れると内見時に入居者の印象に残るので、他のお部屋と差をつけられます。こちらのお部屋はテーマカラーをオレンジにして、クロロスヤトイレの床材のカラーも一緒にコーディネートしております。工事完了を待たずに入居が決まりました。



↑ すっきりとした洗面台が好印象です。水栓のノズルが伸びるのでお掃除も楽チン

アクセサリーで一工夫！



↑ 洗面・トイレのアクセサリーをシンプルなものに統一。金属・ガラスの素材感が、清潔感と洗練された雰囲気を与えます。

物件についてるシャワーカーテンのほとんどがアイボリーですが、こんなPOPな柄に替えるだけで安価に物件の魅力UP！

リフォームから版

REFORM KAWARABAN
JANUARY 2010
Vol.6

[発行元]

アリーナ株式会社 本社
デザインオフィス
〒105-0021
東京都港区東新橋 1-2-8-4F

リフォームについて
お気軽にご相談下さい！

電話 03-3569-2121

<http://before-after.bz/>

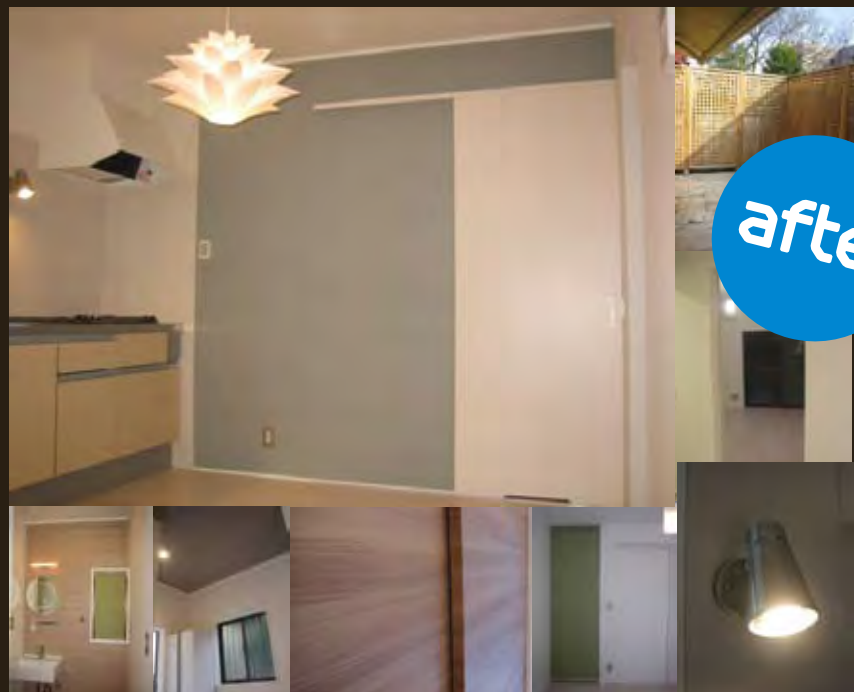


デザインで変わる、賃貸経営。

ARENA
CORPORATION

大幅家賃UPで 入居が決定しました！

リフォームかわら版4号で紹介しましたお部屋が、大幅家賃UPで入居が決まりました。都心でのスロウライフをテーマに、木独特の香りや質感と北欧調のナチュラルカラーでまとめ、入居者にお部屋の心地よさを感じてもらえるようにデザインしました。間取りや高級な設備だけに頼らなくても物件の価値を上げることは可能です。全国賃貸住宅新聞や不燃公社のオーナー様向け情報誌「パートナー」にも掲載されました。(詳細は別紙ご参照ください)



財団法人 首都圏不燃建築
公社とは、オーナー様の土地の有効活用をサポートする団体です。

不燃公社掲載記事→
(2010. 1月号)



<http://www.funenkosya.or.jp>



↑賃貸新聞掲載記事 (2010.2.8 発行)